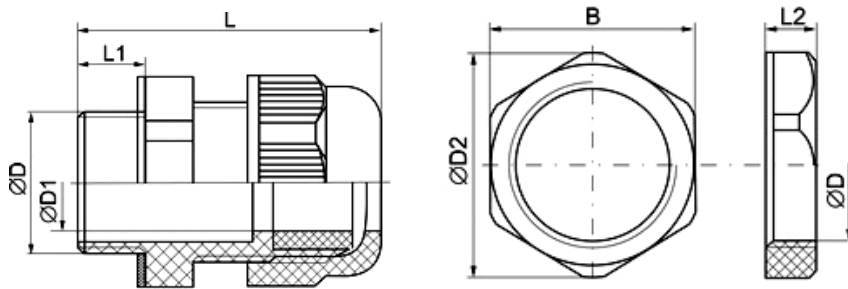


# Кабельные вводы (сальники) для путевых выключателей



Габаритные размеры

## Назначение.

Кабельные вводы (сальники) служат для ввода проводов и кабелей в распределительные щиты и другое электрооборудование, и защиты от проникновения внутри корпуса пыли и влаги, от механических повреждений в местах ввода кабеля.

## Наименование, основные характеристики, габаритные и присоединительные размеры.

Наименование		
Наименование	MG20x1.5 пластик	MG20x1.5 металл
Артикул	110902	110901
Материал сальника	Пластик	Нержавеющая сталь
Диаметр резьбы, мм, D	20	20
Шаг резьбы, мм, P	1,5	1,5
Степень защиты	IP68	IP68
Диаметр вводимого кабеля, мм, D1	9-14	9-12
Длина сальника, мм, L	42	30
Длина резьбы под стопорную гайку, мм, L1	9	7
Длина стопорной гайки, мм, L2	5	3
Под ключ, мм, B	24	22
Диапазон рабочих температур, °C	от -40 до +80	от -40 до +80
Цвет сальника	Светло-серый	Хром

## Список путевых (концевых) выключателей.

Тип изделия	Кабельный ввод (сальник)	
ВК-200, ВК300	MG20x1,5 пластик	MG20x1,5 металл
ВПК		
ВП-16-23		
ВП-15		
ВП-19		

Кабельные вводы (сальники) соответствуют ГОСТ 8865-93 (МЭК 85-84), ГОСТ 14254-96 (МЭК 529-89)